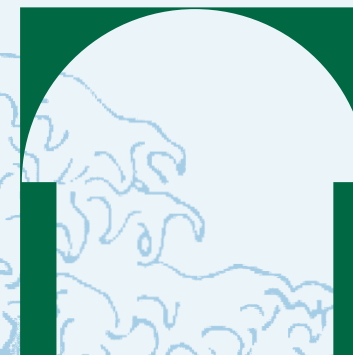


con il patrocinio della
PROVINCIA
di **VARESE**



LA FINESTRA[®]
Associazione Didattico Culturale

S'annuncia col profumo, come una cortigiana,

l'isola Non-Trovata... Ma, se il pilota avanza,

rapida si dillegua come parvenza vana,

si tinge dell'azzurro color di lontananza...

"La più bella" - G. Gozzano

CIRCONDATI DAI COLORI... SEGUAMO IL BLU

Come fate a sapere, quando pensate al blu –
quando dite blu –, che state parlando dello stesso
colore che pensano tutti.

(Christopher Moore)

Per contatti e informazioni:

LA FINESTRA[®]
+39 331 7602814
la@associazionelafinestra.org
www.associazionelafinestra.org

Programma 2016

www.associazionelafinestra.org

CIRCONDATI DAI COLORI... SEGUIAMO IL BLU

Come fate a sapere, quando pensate al blu – quando dite blu –,
che state parlando dello stesso colore che pensano tutti.

(Christopher Moore)

MODALITÀ DI ISCRIZIONE E INFORMAZIONI UTILI

Sabato 6/2/2016
Ritrovo ore 15.00
Biblioteca
SOLBIATE ARNO

ASSEMBLEA DEI SOCI
Conferenza di apertura:
"Nel Blu dipinto di Blu"
Dott. Massimo D'Antico

Gi.Ve.Sa.Do.
2.3.4.5 giugno 2016
Avviso specifico

Itinerario n. 6
VIENNA
Blu è gloria e potere, un'onda,
una particella, una vibrazione,
una risonanza, uno spirito,
una passione, un ricordo, una vanità,
una metafora, un sogno.

QUOTA ASSOCIATIVA

Socio ordinario	€ 30,00
Socio familiare	€ 15,00
Socio sostenitore	€ 50,00

Sabato 27/2/2016
Mezza giornata
Avviso specifico

Itinerario n. 1
MONZA - CAPPELLA DI TEODOLINDA
Il blu è inafferrabile.

Sabato 25/6/2016
Mezza giornata
Avviso specifico

Itinerario n. 7
**MONTE TAMARO
SANTA MARIA DEGLI ANGELI**
È un colore profondamente ambiguo,
il blu.

L'iscrizione da diritto a:

- partecipare alle uscite in programma
- avere agevolazioni su altre iniziative

Sabato 19/3/2016
Mezza giornata
Avviso specifico

Itinerario n. 2
LE FONTANE DI MILANO
Blu, o azzurro, è il cielo, il mare,
l'occhio di un dio,
la coda di un diavolo...

Sabato 10/9/2016
Intera giornata
Avviso specifico

Itinerario n. 8
PIONA E SAN FEDELINO
Anche il blu più intenso
ha le sue sfumature.

Le iscrizioni si ricevono:

- durante gli incontri/itinerari
- telefonando ai numeri Finestra

Sabato 9/4/2016
Intera giornata
Avviso specifico

Itinerario n. 3
CASALE MONFERRATO
...una nascita, un volto cianotico,
un uccellino..

Sabato 24/9/2016
Mezza giornata
Avviso specifico

Itinerario n. 9
FORTE DI ORINO
Blu è la bellezza, non la verità.

Sabato 30/4/2016
Intera giornata
Avviso specifico

Itinerario n. 4
FONTANELLATO E LABIRINTO FMR
...una battuta spinta,
la canzone più triste,
il giorno più splendente.

Sabato 15/10/2016
Intera giornata
Avviso specifico

Itinerario n. 10
TORINO - MUSEO EGIZIO
Blu è una similitudine.

Sabato 21/5/2016
Mezza giornata
Avviso specifico

Itinerario n. 5
PRINCIPATO DI LUCEDIO
Il blu è astuto, sornione,
sguscia nella stanza di sbieco,
è subdolo e scaltro.

Sabato 10/12/2016
ritrovo ore 15.00
Biblioteca
SOLBIATE ARNO

**PRESENTAZIONE PROGRAMMA 2017
e SCAMBIO DEGLI AUGURI**

Per ciascuna uscita costi di spostamento ed eventuali biglietti di ingresso sono a carico dei partecipanti. Ove prevista una prenotazione, in caso di disdetta sarà dovuto il pagamento di una parte della quota. L'associazione declina ogni responsabilità per eventuali danni che dovessero verificarsi a persone o cose nel corso degli itinerari.